

Le SSM, Service Social spécialisé du milieu professionnel Maritime



- * **90 professionnels**
- * **36 implantations du Nord au Sud** dont 3 dans les DOM
- * **9000 entreprises** adhérentes
- * **+ de 8000 bénéficiaires**



www.ssm-mer.fr

SSM 2017-2020

Nos orientations

Accueillir le marin dans la profession ou dans l'activité.

Faciliter l'équilibre entre vie professionnelle et vie familiale et **Accompagner** les changements liés à la vie professionnelle.

Préparer les départs en retraite et **prévenir** le « Bien vieillir » des assurés sociaux Enim.

Nos principaux objectifs

Etre un appui pour l'entreprise

Consolider l'investissement des salariés en leur apportant un appui dans leurs préoccupations personnelles ou familiales.

Etre un interlocuteur de proximité pour le marin

Apporter informations, accompagnements et orientations.

Service Social Maritime

54, Quai de la Fosse - 44 000 NANTES
Tél : 02 40 71 01 50 Fax : 02 40 71 01 55
direction@ssm-mer.fr - www.ssm-mer.fr

Service
Social



Maritime

LES CHIFFRES CLES
2016 - 2017

www.ssm-mer.fr

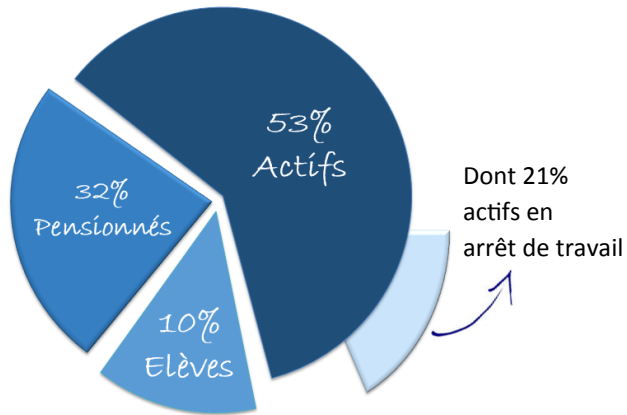
Pour qui ?

9640 bénéficiaires

1500 marins reçus en collectif

8140 marins reçus en individuel

Population maritime reçue par le SSM



805 élèves ou étudiants en individuel

= 25 % de l'effectif LPM et ENSM*

840 élèves ou étudiants en collectif

4338 marins actifs en individuel

= 16% des actifs assurés Enim**

590 marins actifs en collectif

2997 pensionnés Enim en individuel

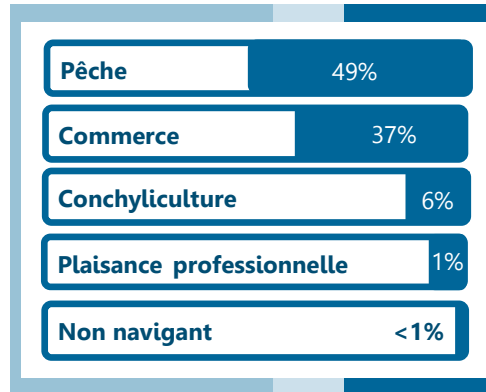
= 7% des pensionnés assurés Enim**

150 pensionnés Enim en collectif

* rentrée 2016-2017
** chiffres Enim au 31/12/2016

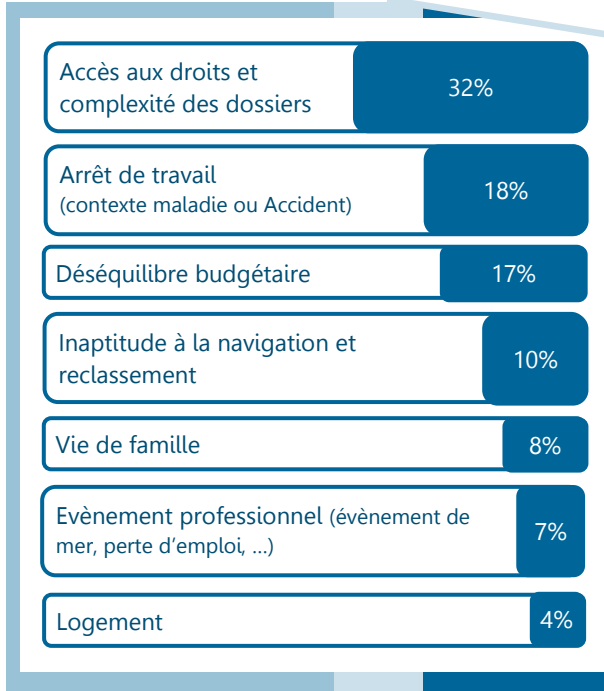
Zoom sur les marins actifs

Répartition par activité



8138 demandes individuelles

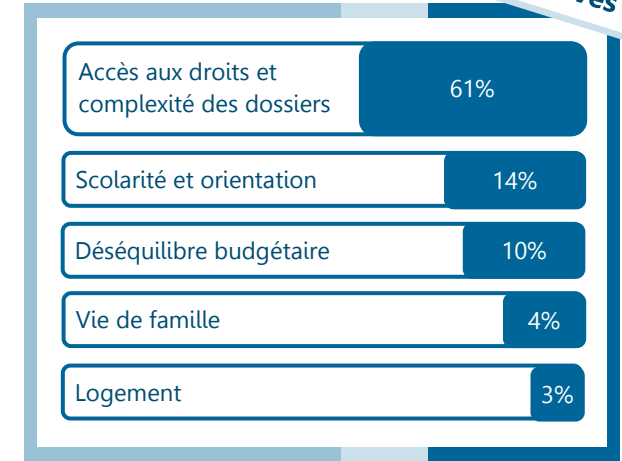
+ de 60 actions collectives



Zoom sur les futurs marins

1184 demandes individuelles

+ de 35 actions collectives



Zoom sur les pensionnés Enim

dont 176 en inaptitude

5166 demandes individuelles

+ de 52 actions partenariales

