

# CRISE SANITAIRE

## LE SERVICE SOCIAL MARITIME EST À VOS CÔTÉS

Chiffres sur 8 semaines d'intervention - du 17/03 au 08/05/2020

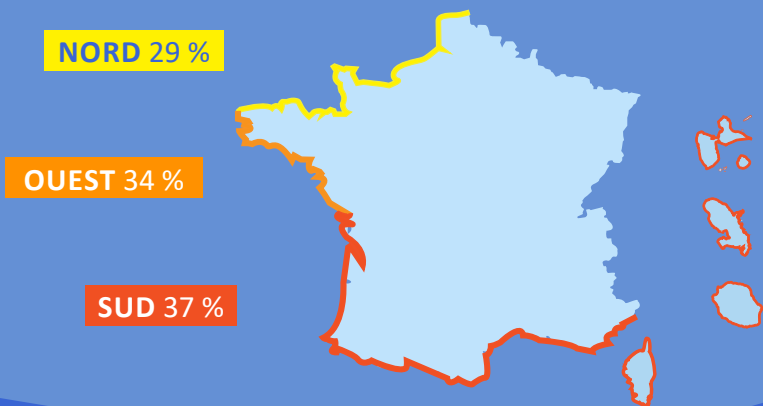


sollicitations liées au COVID-19 depuis le début de la crise

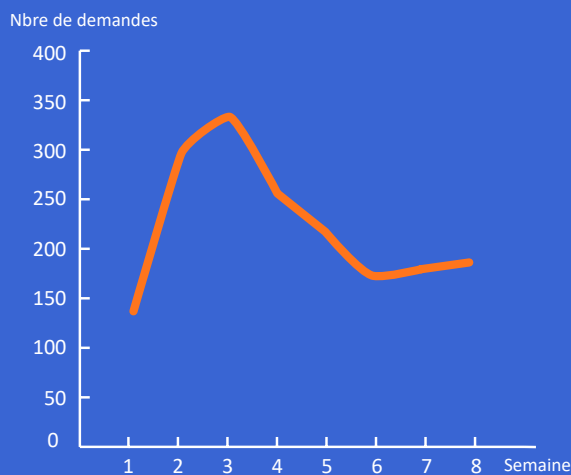


de nouveaux contacts soit 459 personnes non connues du SSM

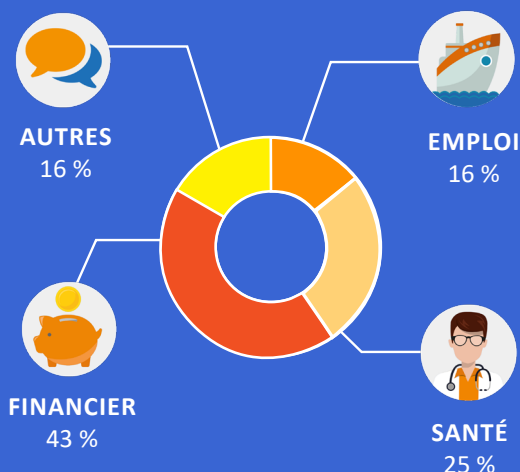
### RÉPARTITION DES SOLLICITATIONS PAR FAÇADE



### ÉVOLUTION DU NOMBRE DE DEMANDES AU COURS DES SEMAINES DU 17/03 AU 08/05



### THÉMATIQUE DES DEMANDES



de réponses apportées par les équipes du SSM

### PROFIL DES DEMANDEURS



**PENSIONNÉS**  
**25 %**



**ÉTUDIANTS**  
**8 %**



**CONCHYLICULTURE**  
**5 %**



**MARINS PÊCHEURS**  
**24 %**



**MARINS DE COMMERCE**  
**12 %**



**PATRONS PÊCHEURS**  
**14 %**

### EXEMPLES DE SOLLICITATIONS

« Mon mari est au chômage partiel mais n'a toujours rien perçu, nous ne savons pas comment payer le loyer. Pourriez-vous nous aider ? »

« Quelle est la démarche pour la garde d'enfants après le 1<sup>er</sup> mai ? »

« Je me suis retrouvé sans emploi juste avant la crise du COVID-19, je ne sais pas quand je vais pouvoir retrouver un nouvel emploi. A quelles aides puis-je prétendre sachant que je n'ai plus aucun revenu ? »

« Je viens de reprendre une entreprise maritime mais l'activité n'a pas débuté à cause de la crise. Quelles sont les aides auxquelles je peux prétendre ? »

« Le temps de quarantaine avant d'embarquer compte-t-il pour la validation de mon matelot-pont ? »

RETROUVEZ LES COORDONNÉES DE NOS TRAVAILLEURS SOCIAUX SUR [WWW.SSM-MER.FR](http://WWW.SSM-MER.FR)



Service Social  
Maritime